

Opravařská pracoviště Martin

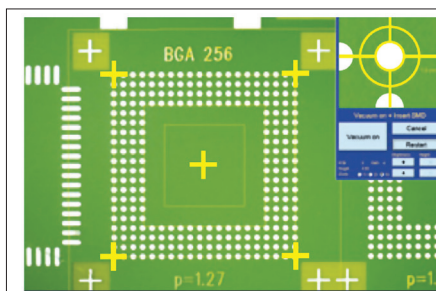
Martin GmbH je tradiční výrobce opravářských pracovišť pro náročné SMT aplikace. Sortiment nabízí kompletní řadu pracovišť na opravy BGA, CSP, PoP, QFP a PLCC. Firma Martin je na trhu od roku 1982, kdy pan Bernard Martin uvedl na trh první výrobky své firmy. První v nabídce byly dispensery a později opravářská pracoviště.

Určení opravářských pracovišť Martin se mohou rozdělit do následujících skupin:



Opravařské pracoviště
Martin Expert 10.6

- a) výměna vadných SMD
- b) odstranění zbytků pájky
- c) dispenzování nové pájecí pasty nebo tavidla
- d) přesné položení SMD
- e) přetavení nových SMD



Detail centrování BGA a následné osazení

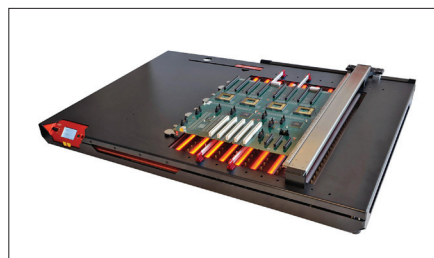
Firma Martin vyrábí tři modelové řady opravářských pracovišť. Každá řada má své přesné užití. Zákazník si podle potřeb vybere některé zařízení z modelové řady. Modelové řady se dělí podle užití a podle komfortu obsluhy a samozřejmě se liší cenou:

- a) poloautomatická opravářská pracoviště na BGA, PoP

- b) jednoduchá opravářská pracoviště na BGA a PoP
- c) přehřevy a malé přetavovací pístky

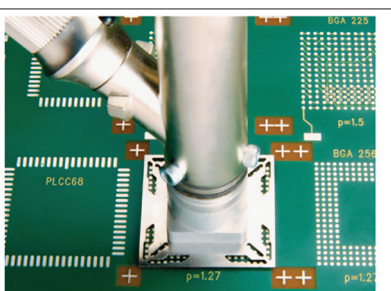
Přehřev

Základem všech pracovišť jsou vysoce výkonné přehřevy. Přehřevy jsou konstruované jako konvekční, tzn. že je zde výkonný topný článek a zdroj vzduchu. Kombinací vzniká efektivní zdroj



Spodní
přehřev Hotbeam 10

tepelné energie, který je schopen bezpečně vyhřát vícevrstvé desky s plošnými spoji i s velkými měděnými plochami. Dalším prvkem je možnost doplnění přehřevu horkým plynem, v našem případě dusíkem.



Osazovací rameno

Firma Martin nabízí dvě skupiny ramen, jedno poloautomatické a druhé (lowcost) ruční. Pomocí ramene lze zcela bezpečně umístit SMD. Ramena jsou vybavena přísavkami pro uchycení SMD. Osa Z je automatická, to znamená, že pokud opticky vystředíme SMD, SMD jako BGA

Ing. Martin Abel

položí na DSP zcela samo bez zásahu obsluhy.

Optický systém

Pro osazení jemných SMD nebo SMD s vývody ze spodní strany CSP nebo



Detail
osazovacího ramene

BGA je bezpodmínečně nutný optický systém, který přesně navede osazovací rameno na pájecí plošky. Optický systém nepoužívá žádný hranol, ale přesného optického záznamu a centrování SMD.

Software

K docílení dokonalého průběhu opravy je nutné, aby byl celý proces monitorován, a tím kontrolován. Všechna pracoviště firmy Martin GmbH jsou vybavena softwarem.

Závěr

Opravařská pracoviště Martin jsou výkonná zařízení, která Vám pomohou vyřešit náročné opravy, které vzniknou během osazování desek s plošnými spoji nebo při následném servisu. Společnost ABE.TEC zajišťuje prodej, instalaci, školení a poradenství.

www.abetec.cz

180 x 55 mm